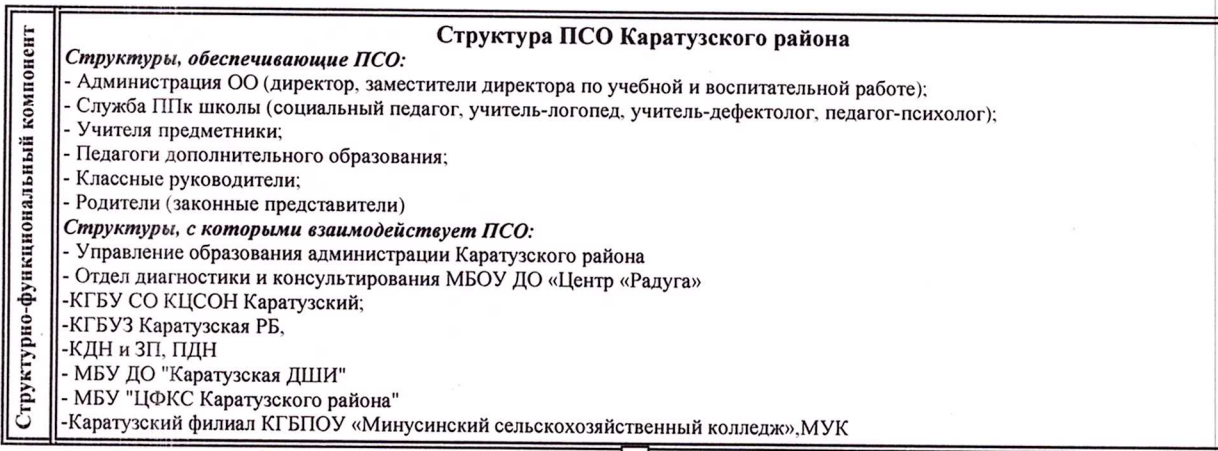
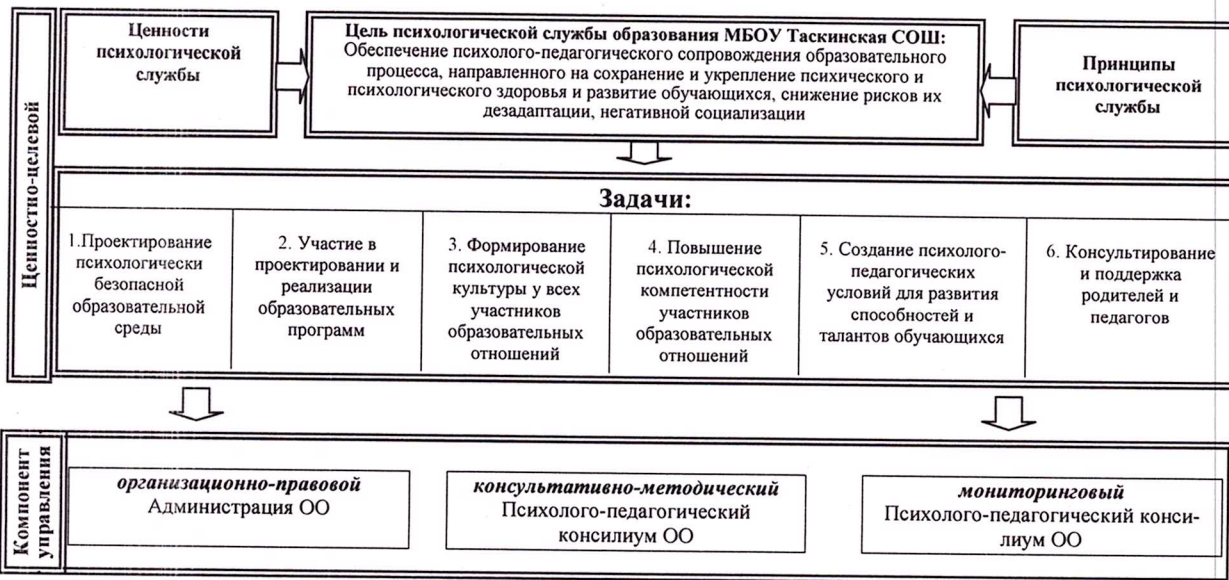


МОДЕЛЬ ПСИХОЛОГИЧЕСКОЙ СЛУЖБЫ МБОУ Таскинская СОШ



Содержательно-технологический компонент модели	Направления деятельности психологической службы			Методы, способы, технологии, формы работы психологической службы	
	Работа с обучающимися разного возраста и разными потребностями (работа с разными целевыми группами обучающихся)	Работа с родителями	Работа с педагогами и педагогическим коллективом	Просвещение, профилактика, психологическое консультирование, психодиагностика, психокоррекция, мониторинг, проектирование моделей ПСО на уровне образовательных организаций	
Работа административной команды в рамках сетевого и межведомственного взаимодействия		Организационно-методическая деятельность			

Результативный компонент модели психологической службы:					
1. Создание и успешное внедрение модели ПС школы в условиях общеобразовательной организации	2. Результаты мониторинга образовательных достижений и динамика развития обучающихся	3. Совершенствование профессиональной компетентности педагогов, реализующих образовательную деятельность	4. Приобретение обучающимися позитивного социального опыта. Расширение социальных контактов с окружающими сверстниками и взрослыми	5. Результаты опросов, тестирования, анкетирования родителей детей с ОВЗ, родителей детей с нормотипичным развитием, педагогов	6. Участие педагогов и родителей школы в методических мероприятиях по психолого-педагогическому сопровождению обучающихся